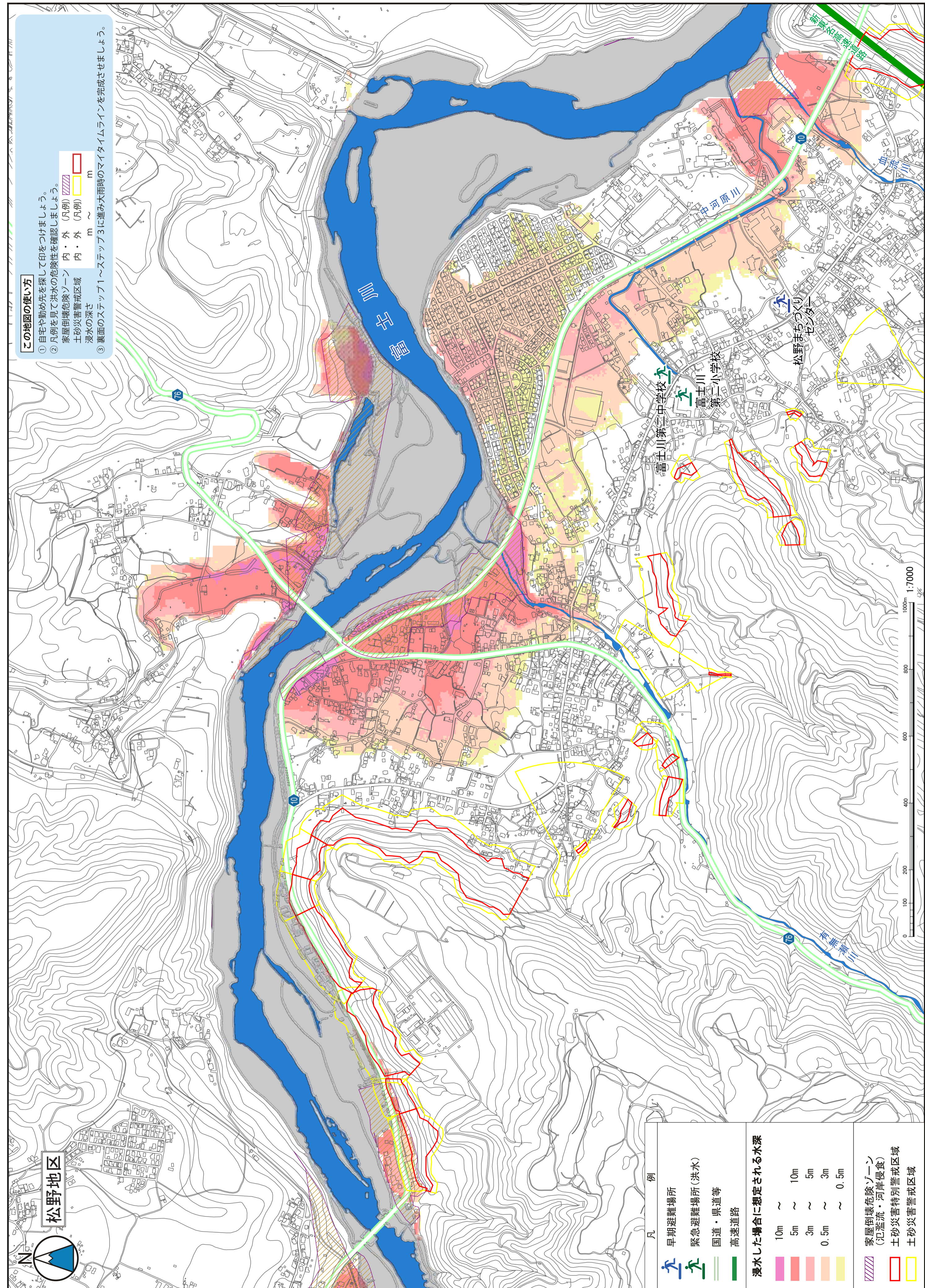


この地図の使い方

- ① 自宅や勤め先を探して印をつけましょう。
- ② 凡例を見て洪水の危険性を確認しましょう。
家屋倒壊危険ゾーン 内・外 (凡例)
土砂災害警戒区域 内・外 (凡例)
浸水の深さ m ~ m
- ③ 裏面のステップ1～ステップ3に進み大雨時のマイタイムラインを完成させましょう。

- 凡例**
- 早期避難場所
 - 開設しない早期避難場所
 - 緊急避難場所(洪水)
 - 開設しない緊急避難場所(洪水)
 - 危険箇所(地下道)
 - 鉄道
 - 国道・県道等
 - 高速道路
- 浸水した場合に想定される水深**
- 10m ~
 - 5m ~ 10m
 - 3m ~ 5m
 - 0.5m ~ 3m
 - ~ 0.5m
- 家屋倒壊危険ゾーン(氾濫流・河岸侵食)
- 土砂災害特別警戒区域
- 土砂災害警戒区域



この地図の使い方

- ① 自宅や勤め先を探して印をつけましょう。
- ② 凡例を見て洪水の危険性を確認しましょう。
家屋倒壊危険ゾーン 内・外 (凡例)
土砂災害警戒区域 内・外 (凡例)
浸水の深さ m ~ m
- ③ 裏面のステップ1～ステップ3に進み大雨時のマイタイムラインを完成させましょう。

- 凡例**
- 早期避難場所
 - 緊急避難場所(洪水)
 - 国道・県道等
 - 高速道路
- 浸水した場合に想定される水深**
- 10m ~
 - 5m ~ 10m
 - 3m ~ 5m
 - 0.5m ~ 3m
 - ~ 0.5m
- 家屋倒壊危険ゾーン(氾濫流・河岸侵食)
- 土砂災害特別警戒区域
- 土砂災害警戒区域